



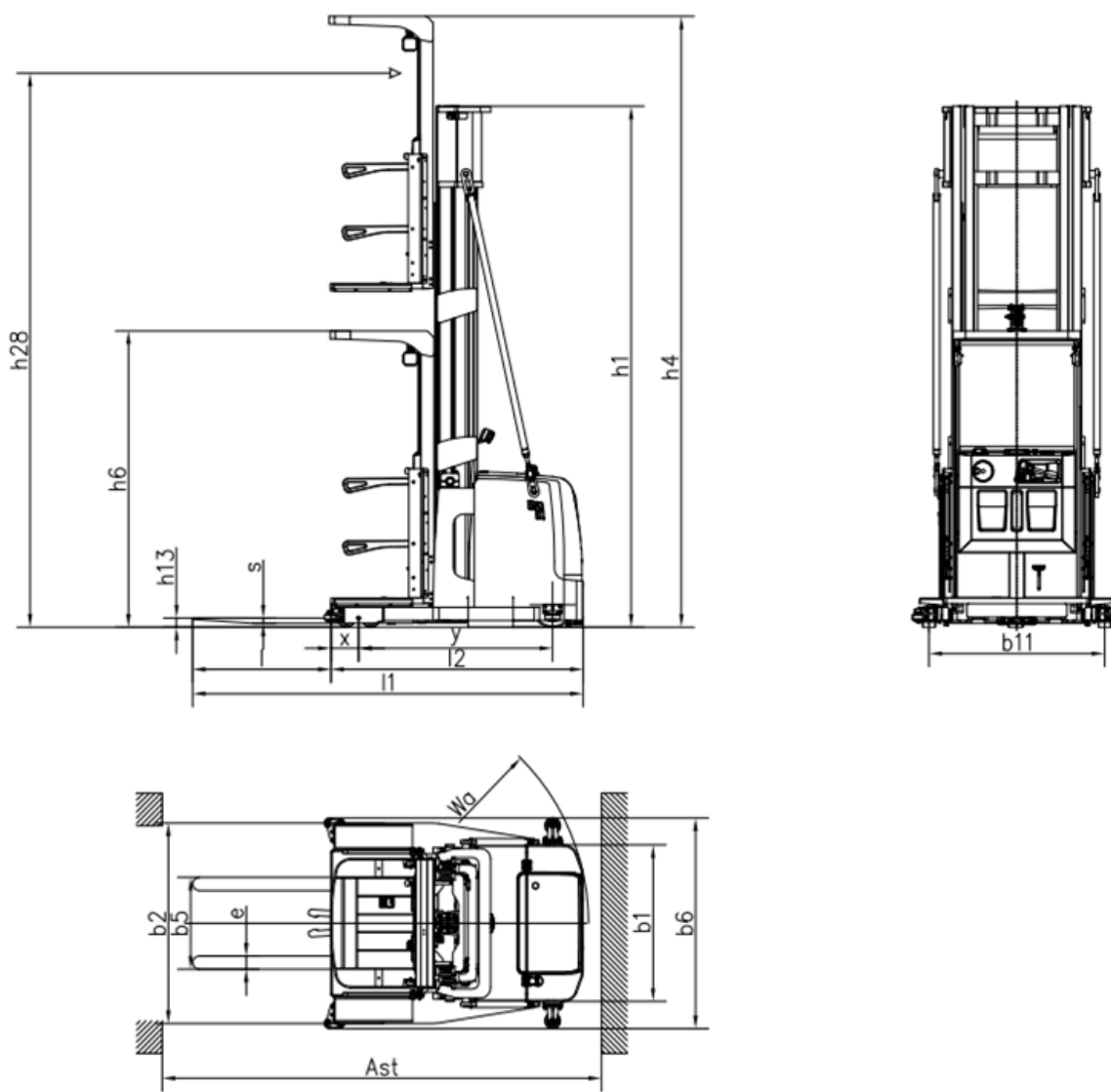
Технические характеристики

1.1	Производитель		MiMA	MiMA
1.2	Модель		MNB1370	MNB1395
1.3	Тип питания		батарея	батарея
1.4	Тип управления		стоя	стоя
1.5	Грузоподъемность	Q(кг)	1361	1361
1.6	Центр нагрузки	C(мм)	600	600
1.8	Расстояние от оси передних колес до спинки вил	x(мм)	198	198
1.9	Колесная база	y(мм)	1495	1495
2.1	Общий вес (включая батарею)	кг	4650	4800
3.2	Размер передних шин	мм	φ343*120	φ343*120
3.3	Размер ведущего колеса	мм	φ140*100	φ140*100
3.5	Количество колес, передних/задних (x=ведущее колесо)		4/1X	4/1X
3.7	Задняя колея колес	b1(мм)	1353	1353
4.2	Высота мачты в закрытом состоянии	h1(мм)	3131	3033
4.4	Высота подъема	h3(мм)	6960	9280
4.5	Высота выдвинутой мачты	h4(мм)	9211	11711
4.7	Высота защитного ограждения (кабина)	h6(мм)	2251	2251
4.8	Высота подножки	h7(мм)	220	220
4.10	Дорожный просвет под мачтой	h8(мм)	140	140
4.14	Высота комплектования	h12(мм)	7180	9500
4.14.1	Высота подбора	h28(мм)	8780	11100
4.15	Минимальный дорожный под вилами	h13(мм)	70	50
	Общая высота подъема	h25(мм)	7660	9350
4.19	Общая длина	l1(мм)	2998	3160
4.20	Длина до вил	l2(мм)	1928	1928
4.21	Общая ширина	b1/b2(мм)	1190/1524	1190/1524
4.22	Размер вил	l/e/s(мм)	1070/100/40	1220/100/40



4.25	Внешняя ширина вилок	b5(мм)	700	700
4.27	Ширина направляющего колеса	b6(мм)	1604	1604
4.31	Дорожный просвет под мачтой	m1(мм)	50	70
4.35	Внешний радиус поворота	Wa(мм)	1780	1780
5.1	Скорость движения, с грузом/без груза	км/ч	8/93	8/93
5.2	Скорость подъема с грузом/без груза	мм/с	275/310	275/310
5.3	Скорость опускания с грузом/без груза	мм/с	350/350	350/350
6.1	Мощность приводного двигателя (S2-60мин)	кВт	6,5	6,5
6.2	Мощность двигателя подъема (S3-15%)	кВт	12,5	12,5

Габаритная схема





CAPACITY CHART					
h3 (mm)	Q (kg)				
9500	300				
9000	550				
8500	650				
8000	850				
7500	950				
7000	1025				
6500	1100				
6000	1300				
	600				
LOAD CENTER (mm)					

Спецификация мачты

		6300	6750	7000	7150	7500	8000	8500	9000	9500
Высота подъема	h3(мм)	6260	6710	6960	7110	7460	7960	8460	8960	9280
Максимальная высота выдвинутой мачты	h4(мм)	8511	8961	9211	9361	9711	10211	10711	11211	11711
Высота мачты в сложенном виде	h1(мм)	2948	3048	3131	3181	3297	3464	3631	3798	3033
Высота подъема платформы	h12(мм)	6480	6930	7180	7330	7680	8180	8680	9180	9500
Высота подбора	h28(мм)	8080	8530	8780	8930	9280	9780	10280	10780	11100
Высота подъема вил	h25(мм)	6960	7410	7660	7810	8160	8660	9160	9660	9350