

Удобное размещение оператора для комплектования заказов благодаря оптимальному подъему грузовых вилок

Оптимизация рабочего процесса благодаря непосредственному доступу оператора к грузу

Простота управления с помощью рулевого колеса JetPilot (опция)

Оптимальное использование энергии благодаря трехфазному электродвигателю переменного тока, не требующему технического обслуживания

Автоматическое снижение скорости при прохождении поворотов благодаря системе Curve Control (опция)

Возможность подбора заказов со второго яруса стеллажей благодаря подъемной платформе оператора (опция)



ECE 310

Горизонтальный комплектовщик заказов с подъемными грузовыми вилами (1000 кг)

Горизонтальный комплектовщик Jungheinrich ECE 310 особенно хорошо подходит для тех случаев, когда помимо оптимизации затрат времени и средств важную роль играет также удобство размещения товаров на паллете.

Высокие технические характеристики определяются тяговым трехфазным электродвигателем с напряжением 24 В. Преимущества: быстрый разгон и высокая максимальная скорость, существенная экономия энергии, увеличенное время работы и сниженные до минимума расходы на техническое обслуживание (отсутствуют угольные щетки). Это стало возможным благодаря повышенному

КПД, эффективному согласованию тягового двигателя и его системы управления, а также электродинамическому торможению.

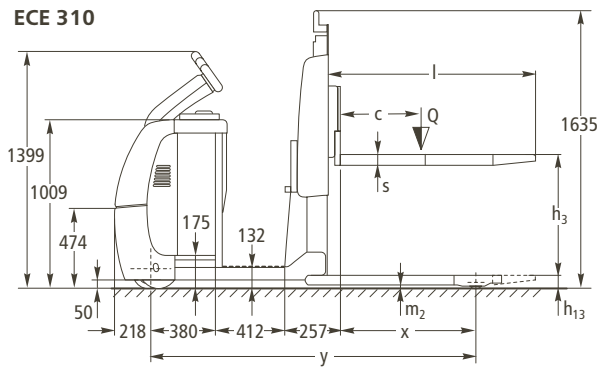
Непосредственная близость рабочей платформы и оператора к грузу формируют два основных принципа безопасного и эффективного подбора заказов. Грузоподъемная часть может поднимать груз, массой до 1000 кг, на 700 мм, что позволяет оператору с удобством укладывать товары на нужной высоте. Подъемная платформа оператора (опция) позволяет удобно комплектовать заказ даже на втором ярусе стеллажей.

Для комплектовщиков ECE на выбор доступны две разные электрические системы управления: система управления с рулевым колесом (JetPilot) и рукоять управления (опция).

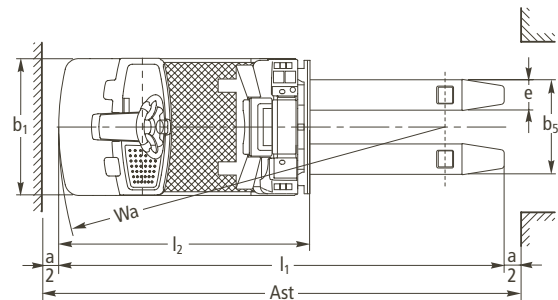
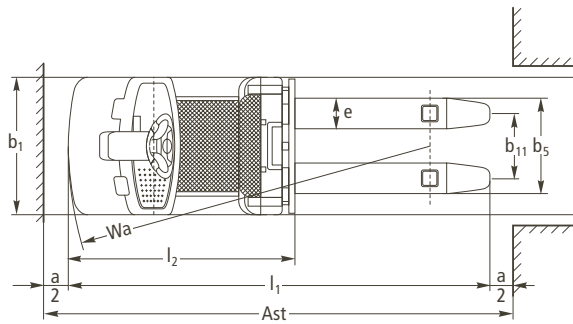
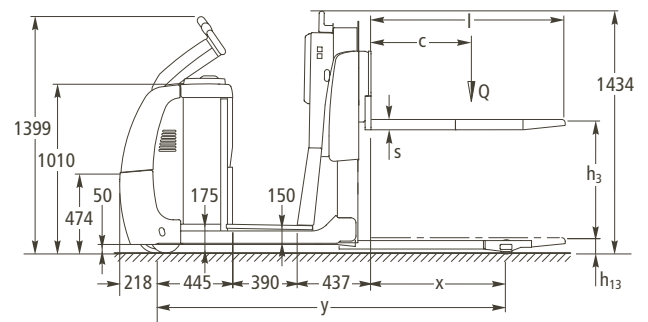
Преимущества рулевого колеса JetPilot: первоклассный комфорт передвижения благодаря интуитивности управления по аналогии с легковым автомобилем и устойчивое положение оператора. При прохождении поворотов тело остаётся неподвижным (снижается нагрузка на шею и позвоночник). Возможно управление одной рукой и автоматический возврат рулевого колеса в положение для движения по прямой.

ECE 310

ECE 310



ECE 310 с подъемной платформой оператора



Технические характеристики по VDI 2198

Редакция: 10/2008

Основные характеристики	1.1	Производитель (сокращенное название)	Jungheinrich	Jungheinrich	1.1	
	1.2	Модель	ECE 310	ECE 310 с подъемной платформой оператора	1.2	
	1.3	Приведение в действие	Электрический двигатель	Электрический двигатель	1.3	
	1.4	Режим работы/назначение	Подборщик заказов	Подборщик заказов	1.4	
	1.5	Номинальная грузоподъемность	Q (т)	1,0	1,0	1.5
	1.6	Расстояние до центра тяжести груза	c (мм)	600	600	1.6
	1.8	Расстояние от оси пер. колес до рейки каретки	x (мм)	800	800	1.8
	1.9	Колесная база	y (мм)	1920	2070	1.9
	Масса	2.1	Масса с аккумуляторной батареей (см. п. 6.5)	кг	1244	1346
2.2		Нагрузка на передн./задн. ось с грузом	кг	1296 / 956	1324 / 1020	2.2
2.3		Нагрузка на передн./задн. ось без груза	кг	372 / 872	420 / 926	2.3
Колеса, ходовая часть	3.1	Колеса	Vulkollan®	Vulkollan®	3.1	
	3.2	Размер передних колес	230 x 78	230 x 78	3.2	
	3.3	Размер задних колес	85 x 95	85 x 95	3.3	
	3.4	Дополнительные колеса (размер)	180 x 65	180 x 65	3.4	
	3.5	Количество передних/задних колес (x = ведущие)	2-1x / 2	2-1x / 2	3.5	
	3.6	Колея передних колес	b ₁₀ (мм)	500	500	3.6
	3.7	Колея задних колес	b ₁₁ (мм)	380	380	3.7
Габаритные размеры	4.4	Высота подъема	h ₃ (мм)	700	700	4.4
	4.9	Мин./макс. высота рукояти при движении	h ₁₄ (мм)	1399	1399	4.9
	4.15	Высота с опущенными вилами	h ₁₃ (мм)	90	90	4.15
	4.19	Общая длина	l ₁ (мм)	2491	2641	4.19
	4.20	Длина до упора вил	l ₂ (мм)	1341	1491	4.20
	4.21	Общая ширина	b ₁ / b ₂ (мм)	810 / -	810 / -	4.21
	4.22	Размеры вил	s / e / l (мм)	60 / 180 / 1150	60 / 180 / 1150	4.22
	4.25	Расстояние между наружными гранями вил	b ₅ (мм)	560	560	4.25
	4.32	Дорожный просвет посреди колесной базы	m ₂ (мм)	25	25	4.32
	4.33	Ширина рабочего прохода для паллет 1000x1200 мм, поперек Ast (мм)		2985 ¹⁾	3140 ¹⁾	4.33
	4.34	Ширина рабочего прохода для паллет 800x1200 мм, вдоль Ast (мм)		2911 ¹⁾	3066 ¹⁾	4.34
4.35	Радиус разворота	Wa (мм)	2145	2300	4.35	
Мощность/производительность	5.1	Скорость хода с грузом/без груза	км/ч	9,5 / 12,5	9,5 / 12,5	5.1
	5.2	Скорость подъема с грузом/без груза	м/с	0,08 / 0,11	0,08 / 0,11	5.2
	5.3	Скорость опускания с грузом/без груза	м/с	0,12 / 0,05	0,12 / 0,05	5.3
	5.8	Максимальный преодолеваемый подъем с грузом/без груза	%	6 / 15	6 / 15	5.8
	5.10	Рабочая тормозная система		электро-магнитная	электро-магнитная	5.10
Электродвигатель	6.1	Ходовой двигатель, мощность S ₂ 60 мин.	кВт	2,8	2,8	6.1
	6.2	Двигатель подъема, мощность S ₃ 15 %	кВт	1,5	1,5	6.2
	6.3	Аккумуляторная батарея DIN 43531/35/36 А, В, С, в данной классификации отсутствует		нет	нет	6.3
	6.4	Напряжение батареи, номинальная емкость K ₅	В/Ач	24 / 465	24 / 465	6.4
	6.5	Масса батареи	кг	370	370	6.5
Прочее	8.1	Управление тяговым электродвигателем		SpeedControl, привод переменного тока	SpeedControl, привод переменного тока	8.1
	8.4	Уровень шума на уровне головы оператора, EN 12 053 дБ(А)		67	67	8.4

1) при развороте перед заполненной ячейкой (т.е. с учетом свеса паллеты)

Воспользуйтесь преимуществами

Современные трёхфазные электродвигатели переменного тока

Применение трехфазных электродвигателей переменного тока Jungheinrich обеспечивает повышенную производительность при одновременном снижении эксплуатационных расходов. Их преимущества:

- Высокий КПД и эффективное управление расходом электроэнергии.
- Быстрое ускорение.
- Быстрое реверсирование движения без обычных задержек
- Отсутствие щеток – тяговый электродвигатель не требует технического обслуживания.
- Двухлетняя гарантия на тяговый электродвигатель.



ECE с подъемной платформой оператора

Удобное и комфортное управление

Система импульсного управления Speed-Control обеспечивает комфортное и безопасное управление движением при любых видах работ:

- Заданная водителем скорость поддерживается при любых условиях движения, в том числе на подъемах и спусках.
- Три программы управления движением обеспечивают оптимальный режим для каждого конкретного условия.
- Электродинамическое торможение с рекуперацией энергии при уменьшении скорости движения.

Прочная конструкция для самых трудных условий работы

- Рама из высококачественной 8-миллиметровой листовой стали.
- Исключительно высокий защитный фартурк на передней крышке.

Удобное и безопасное комплектование заказов

Подъемная с помощью гидравлического механизма платформа оператора (опция) создает наилучшие условия для частого пополнения и подбора товаров на втором ярусе стеллажей:

- Быстрый и безопасный подъем оператора до уровня крышки аккумуляторного отсека.
- Удобное управление платформой с помощью одной педали. При этом, руки остаются свободными для работы.
- Высокая производительность комплектования заказов, благодаря непосредственной близости оператора к грузу.

Информация всегда под рукой

Легко читаемый дисплей и контрольные приборы позволяют в любой момент оценить состояние всех систем:

- Индикатор «CanDis» (опция) информирует об уровне заряда аккумулятора, количестве часов работы, а также кодах неисправностей.
- Включение с помощью PIN-кода и выбор одной из 3-х программ движения с помощью клавиатуры (опция).
- Настройка ходовых параметров с помощью CanDis и CanCode (опция).

Индивидуальные настройки управления

2 различных режима управления позволяют использовать комплектовщик в различных условиях применения:

- Электрическое рулевое колесо JetPilot. Для исполнения ECE с подъемной платформой оператора возможен также одновременный подъем рулевого колеса JetPilot (обе функции – опция).



Рулевое колесо JetPilot

- Рукоять управления с передаточным механизмом и электроусилителем (опция).

Для обеих систем управления возможна установка системы автоматического снижения скорости в зависимости от угла поворота рулевого колеса Jungheinrich Curve Control (опция).

Дополнительное оборудование

Разнообразное дополнительное оборудование позволяет оснастить комплектовщик в соответствии с индивидуальными требованиями применения:

- Возможность управления движением комплектовщика при помощи кнопок расположенных снаружи с обеих сторон спинки кабины.
- Различные варианты исполнения спинки.
- Дополнительные устройства защиты от столкновений из стали и/или резины.
- Различное дополнительное оборудование для комплектования заказов на втором ярусе стеллажей.
- Кронштейн для компонентов системы передачи данных по радиоканалу.

ООО «ЮНГХАЙНРИХ подъемно-погрузочная техника»

Сколковское шоссе, д. 31, стр. 14
РФ-121353, Москва
Телефон +7 (495) 780 97 77
Факс +7 (495) 502 96 17

наб. Обводного канала, д. 118А, лит. Б
РФ-190005, Санкт-Петербург
Телефон +7 (812) 600 13 00
Факс +7 (812) 600 13 77

ул. Новинская, д. 2
РФ-620024, Екатеринбург
Телефон +7 (343) 210 64 44
Факс +7 (343) 295 70 19

info@jungheinrich.ru
www.jungheinrich.ru

Jungheinrich Заводы, центр сбыта и послепродажный сервис в Европе соответствуют нормам ISO 9001/ISO 14001



Транспортные устройства производства фирмы Jungheinrich отвечают требованиям Европейских и Российских стандартов по безопасности.



JUNGHEINRICH
Machines. Ideas. Solutions.