



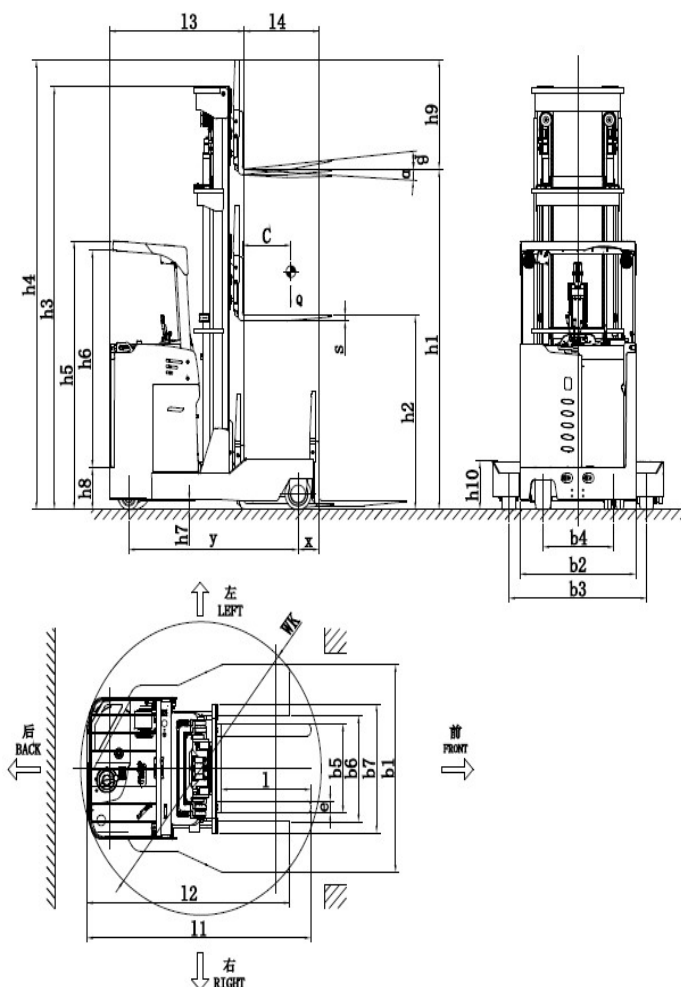
## Технические характеристики

1.1	Производитель		MiMA	MiMA
1.2	Модель		MQ1530	MQ1545SQ
1.3	Тип питания		Батарея	Батарея
1.4	Тип управления		Стоя	Стоя
1.5	Грузоподъемность	Q(кг)	1500	1500
1.6	Центр загрузки	C(мм)	500	500
1.7	Расстояние от оси передних колес до спинки вил	x(мм)	195	195
1.8	Колесная база	y(мм)	1392	1392
2.1	Рабочий вес (включая батарею)	кг	≈2350	≈2600
2.2	Вес батареи (±5%)	кг	335	335
3.1	Типы колес		Полиуретан	Полиуретан
3.2	Размер передних шин	мм	φ210×85	φ210×85
3.3	Размер ведущего колеса	мм	φ230×110	φ230×110
3.4	Размер вспомогательного колеса	мм	φ180×76	φ180×76
3.5	Колеса, количество передних/задних (X=ведомые) +роликовое колесо		2/1x+2	2/1x+2
3.6	Передняя колея колес	b3(мм)	1224	1224
3.7	Задняя колея колес	b4(мм)	600	600
4.1	Угол наклона мачты вперед/назад	α/β(°)	3/5	3/5
4.6	Высота верхнего ограждения	h5(мм)	2250	2250
4.8	Высота до ограждения крыши	h8(мм)	300	300
4.9	Дорожный просвет	h7(мм)	50	50
4.10	Высота подножки	h10(мм)	320	320
4.11	Общая длина (включая вилы)	l1/l2(мм)	2020/1740	2050/1740
4.12	Общая ширина	b1(мм)	1500	1500
4.13	Размер вил	l/e/s(мм)	920×100×35	920×100×35
4.14	Ширина корпуса	b2(мм)	1000	1000
4.15	Наружная ширина вил	b5(мм)	220~750	220~750



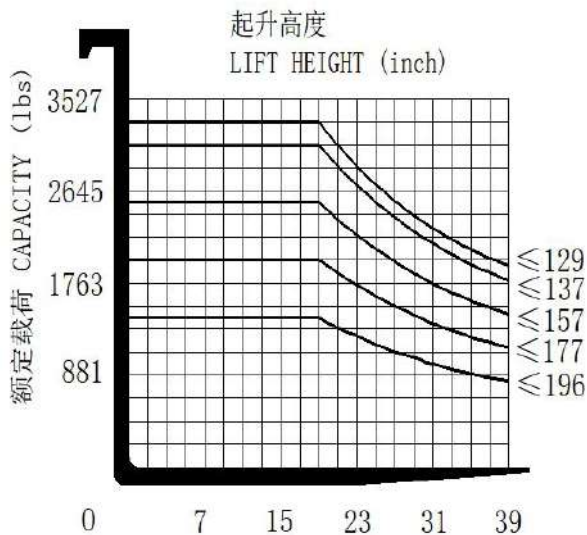
4.16	Внутренняя ширина вилок	b6(мм)	822	822
4.17	Ширина каретки вилок	b7(мм)	1088	1088
4.18	Внешний радиус поворота	Wa(мм)	2080	2080
4.19	Длина корпуса	l3(мм)	1100	1130
5.1	Скорость движения (с грузом/без груза)	км/ч	5.0~7.0	5.0~7.0
5.2	Скорость подъема (с грузом/без груза)	мм/с	150/190	100/190
5.3	Скорость опускания (с грузом/без груза)	мм/с	190/170	170/130
5.4	Преодолеваемый подъем при прямом движении, с грузом/без груза (S2-5мин)	%	8	8
5.5	Преодолеваемый подъем при боковом движении, с грузом/без груза (S2-5мин)	%	5	5
5.6	Система рулевого управления		EPS	EPS
5.7	Тип тормоза		Электромагнитный	Электромагнитный
6.1	Тип приводного двигателя		AC	AC
6.2	Мощность приводного двигателя (С2-60мин)	кВт	2,3	2,3
6.3	Тип подъемного двигателя		DC	DC
6.4	Мощность подъемного двигателя (S3-15%)	кВт	3,5	3,5

### Габаритная схема

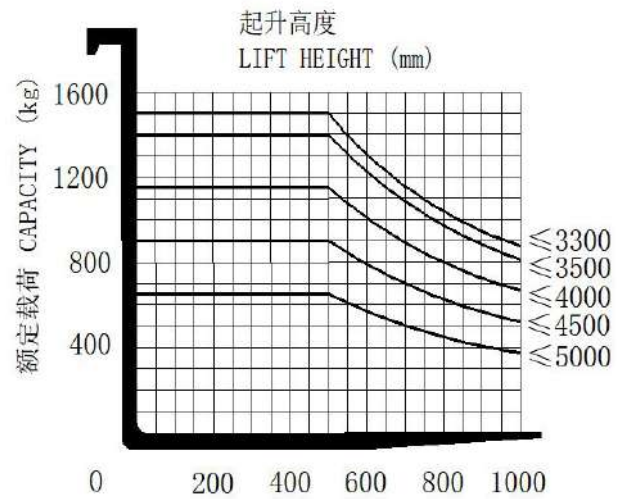




## Спецификация мачты



载荷中心 LOAD CENTER (inch) MQ15  
 选配4货叉减440lbs (外侧距86inch) MQ15SQ



载荷中心 LOAD CENTER (mm) MQ15  
 选配4货叉减200kg (外侧距2200mm) MQ15SQ

Двухсекционная мачта					
Модель	MQ	MQ1530	MQ1535	MQ1540	MQ1545
Высота сложенной мачты	h3(мм)	2080	2330	2630	2880
Максимальная высота выдвинутой мачты	h4(мм)	4050	4550	5050	5550
Высота подъема	h1(мм)	3000	3500	4000	4500
Трехсекционная мачта со свободным ходом					
Модель	MQ	MQ1545SQ	MQ1550SQ		
Высота сложенной мачты	h3(мм)	2080	2247		
Максимальная высота выдвинутой мачты	h4(мм)	5550	6050		
Высота подъема	h1(мм)	4500	5000		
Свободный ход	h2(мм)	1110	1277		